



CURSO EL CONOCIMIENTO DEL NIÑO

No. de Registro en Secretaría de Educación: 17CAP39415.

OBJETIVO GENERAL

Brindar información acerca de las diferentes etapas del desarrollo del niño comprendiendo los factores que influyen en su conducta, estado emocional, así como formas y capacidad de comprensión del medio que van adquiriendo en cada una de estas etapas.

Los participantes tendrán mayor capacidad para implementar estrategias de intervención para el manejo de grupos infantiles, generar formas de participación que favorezcan en los niños su capacidad de comprensión, atención y aprendizaje.

DURACIÓN

36 horas.

PROGRAMA

Módulo I

Introducción al conocimiento del niño.

Unidad I. Conocimiento.

- El descubrimiento de la infancia
- Evolución de las relaciones paternofiliales.
- La infancia entra la vida y la muerte. La mortalidad, el infanticidio y el abandono.
- Infancia y escolarización.

Módulo II

El niño a través del psicoanálisis.

Unidad I. Panorama sobre los principios teóricos del psicoanálisis.

- El ser humano como sujeto escindido.
- Diferencias entre instinto, pulsión y deseo.

Unidad II. El niño es un ser de encuentros.

- Primeros encuentros, primeras inscripciones.
- Función materna y función paterna.

Unidad III. La sexualidad infantil.



- Fases libidinales.

Módulo III

El desarrollo infantil.

Unidad I. Evolución en los primeros años de vida.

- El deseo de saber.
- La capacidad para conocer el mundo.
- Manifestaciones de la curiosidad en las diferentes etapas.

Unidad II. El niño preescolar.

- Las teorías sexuales infantiles.
- Realidad y fantasía vs mentiras.
- La importancia del “No”.
- El aprendizaje de límites a partir de las figuras parentales.

Unidad III. El niño en edad escolar.

- El período de latencia.
- La representación en el juego.
- El juego, el trabajo, la sublimación.

Módulo IV

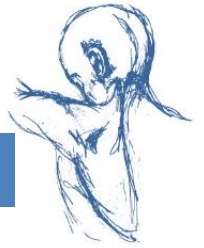
Indicadores de conflicto, su comprensión y posibilidades de atención.

Unidad I. La representación del cuerpo – fallas en los primeros tiempos y sus manifestaciones.

- Enuresis - encopresis.
- Masturbación compulsiva.
- Ataques de angustia.

Unidad II. Inhibiciones en las funciones del Yo.

- Problemas para aprender.
- Problemas de conducta.
- Problemas de atención.



Unidad III. Indicadores de abuso y maltrato.

- Agresividad, berrinches y ataques de angustia.
- Depresión.